

MUSÉE VIVANT DENON  
Chalon-sur-Saône

EXPOSITION

# TRAIT pour TRAIT

LE DESSIN AU SERVICE  
DE L'ARCHÉOLOGIE

Tous les jours  
de 9h30 à 12h et de 14h à 17h30  
sauf les mardis et jours fériés  
[www.museedenon.com](http://www.museedenon.com)

18.11.23  
19.02.24

3 cm



**musée  
Vivant Denon**



# TRAIT POUR TRAIT

## LE DESSIN

### AU SERVICE DE L'ARCHÉOLOGIE

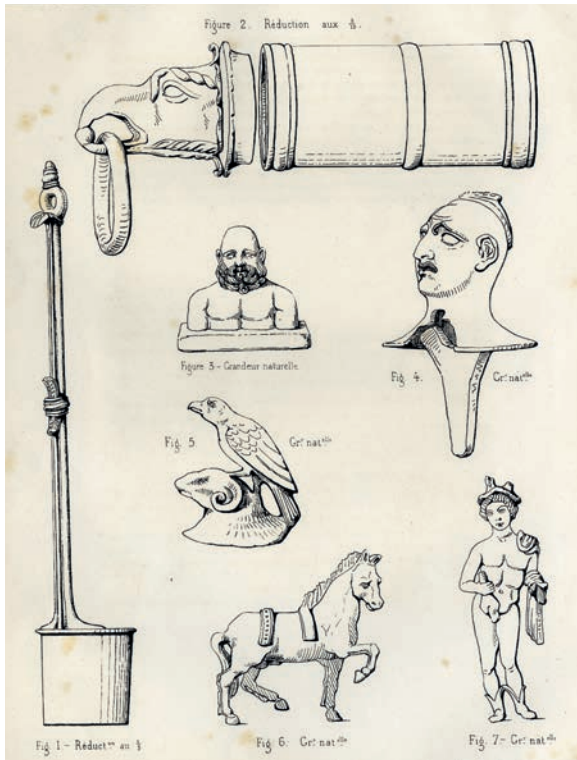
Pour cette exposition d'hiver, entrez dans l'univers du dessin archéologique, découvrez son histoire, ses apports pour la recherche scientifique, et les techniques par lesquelles les archéologues représentent les objets.

Lors des premières fouilles archéologiques, le dessin et les arts graphiques assimilés (aquarelle, gravure, etc.) sont les seuls moyens techniques disponibles pour décrire et publier les objets mis au jour.

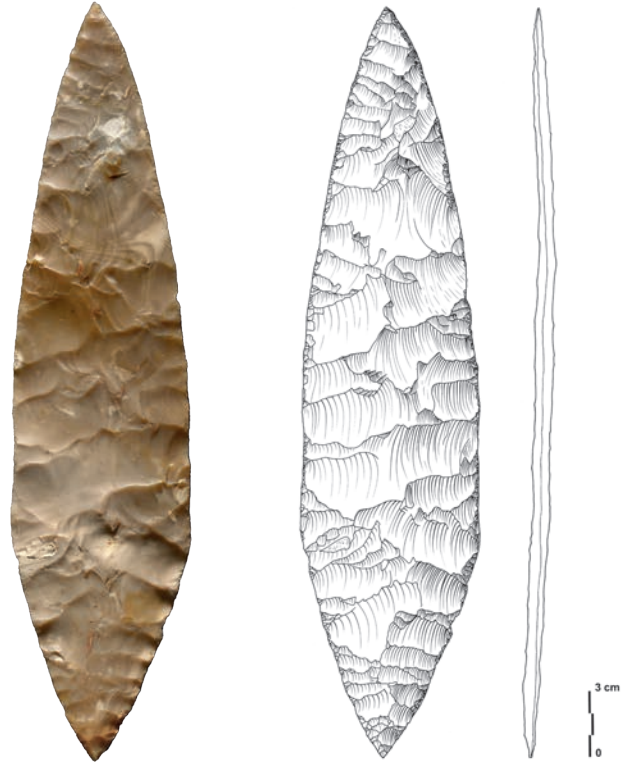
L'arrivée de la photographie amène un mode d'acquisition automatique d'images documentaires de ces objets et de leur contexte de découverte.

À ses débuts, onéreux et complexe à mettre en œuvre dans le cadre de la publication, l'usage de la photographie devient, grâce à la révolution numérique, un mode privilégié de représentation. Parallèlement, le dessin intègre certaines règles du dessin industriel et devient peu à peu une interprétation scientifique de l'objet : les deux modes de représentations - dessin et photographie - coexistent dans la pratique actuelle.

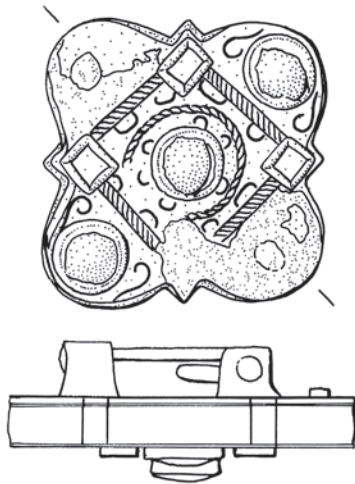
L'exposition propose de retracer à travers nos collections l'évolution du dessin archéologique, depuis les pionniers que furent Dominique-Vivant Denon, Jules Chevrier, François Chabas, et Edouard Loydreau au 19<sup>e</sup> siècle, jusqu'à nos jours et l'utilisation du dessin assisté par ordinateur et des modélisations 3D.



1



2



3

1.  
 Jules Chevrier  
*Objets antiques trouvés dans la localité*  
 1848-1849  
 Lithographie  
 Mémoires de la S.H.A.C., 1847-1849,  
 planche 10  
 © Société d'Histoire et d'Archéologie  
 de Chalon-sur-Saône

2.  
**Pointe de Volgu n°2**  
 22<sup>e</sup> siècle av. J.-C.  
 Silex taillé  
 © musée Vivant Denon  
 / Photographie Antoine Maillier  
 / Dessin Catherine Michel

3.  
**Fibule**  
 7<sup>e</sup> siècle  
 Or, alliage cuivreux, fer, verre.  
 © musée Vivant Denon  
 / Dessin Catherine Michel



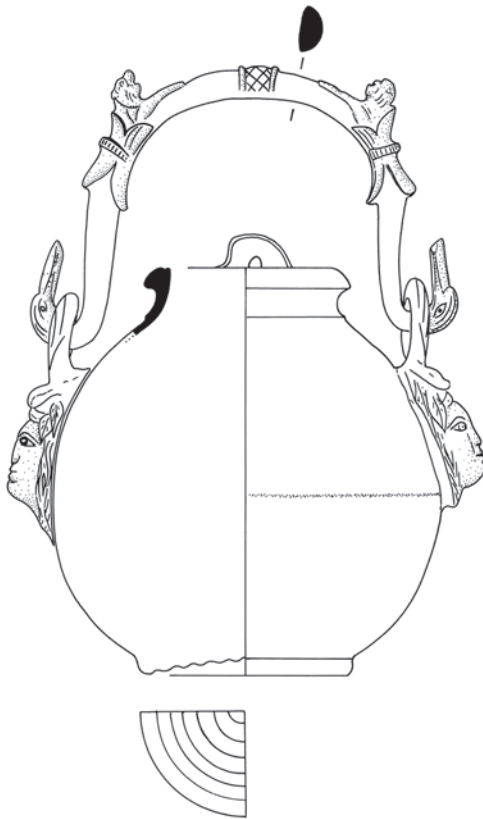
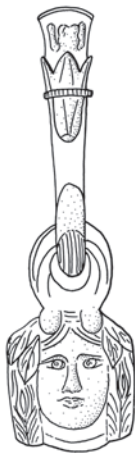
4



4.  
 Dominique-Vivant Denon et Amaury Duval  
**Monument des arts du dessin  
 chez les peuples tant anciens  
 que modernes [...]**  
 1829  
 Tome 1, planche n°5 [détail]  
 © musée Vivant Denon

5.  
**Poignard et son fourreau**  
 6<sup>e</sup> siècle av. J.-C.  
 Fer et alliage cuivreux  
 © musée Vivant Denon / Photographie  
 Jérôme Beg / Dessin Catherine Michel

5



6

6.  
**Pot**  
2<sup>e</sup> -3<sup>e</sup> siècles  
Alliage cuivreux  
© musée Vivant Denon / Photographie  
Philip Bernard / Dessin Catherine Michel

